

**KDBシステム等を活用した  
調査・分析結果の提供等による  
市町村保健事業への支援事業**

---

～事例報告 須恵町補足資料～

# 須恵町概要と保健事業

- 人口 28,596人(平成31年2月28日現在)
- 国保被保険者数 6,102人(平成31年2月28日現在)
- 高医療費市町村指定について  
平成27年度(3位)、平成30年度(4位)  
平成31年度(3位)
- 須恵町の主な保健事業  
特定健診未受診者対策事業、ジェネリック医薬品  
切替促進通知、糖尿病性腎症重症化予防、  
生活習慣病重症化予防(特定健診異常値放置者  
受診勧奨・生活習慣病治療中断者受診勧奨)、  
重複服薬者通知、糟屋地区CKD対策事業、健康  
づくり事業、校区コミュニティ事業における健康  
相談ブース設置

## 【特産品】 養生みそ



米・麦・合わせの3種類あります  
(写真は贈答セット)

合わせみそ・・・1kg 600円  
米みそ・・・1kg 680円  
麦みそ・・・1kg 550円

詳しくは須恵町ホームページ  
をご覧ください。

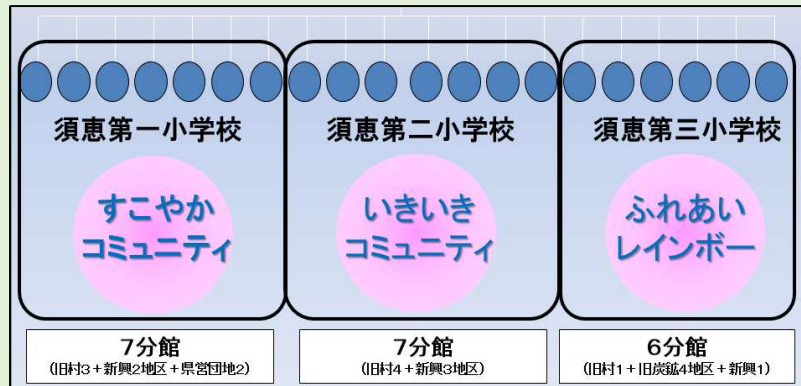
販売拠点: 須恵町自然食普及センター  
なちゆらす

住 所: 須恵町大字上須恵1167番地3  
須恵町地域活性化センター内

電話番号: 092-933-1709

# 須恵町型校区コミュニティについて

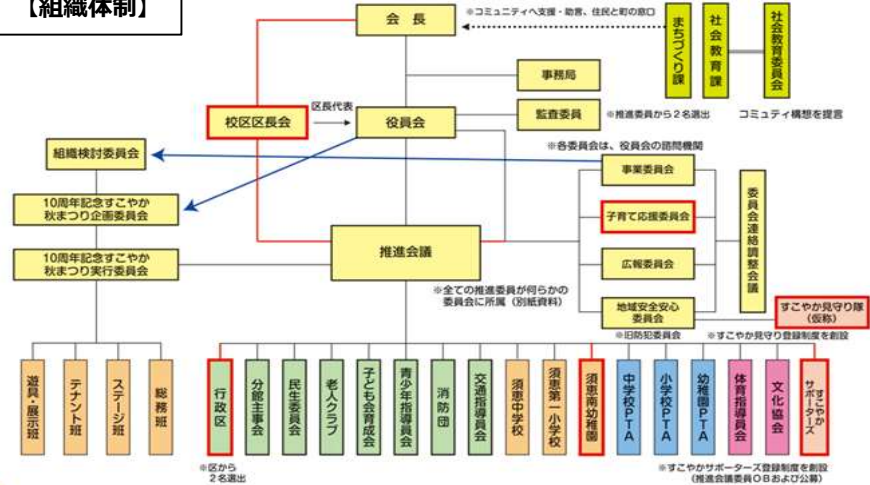
## 【概要】



**すこやかコミュニティ事務局** (第1小学校区) 小学校敷地内に建設 学童保育所と併設  
**いきいきコミュニティ事務局** (第2小学校区) 小学校内の 余裕教室を活用  
**ふれあいレインボー事務局** (第3小学校区) H30より旧保育園に移動 学童保育所と併設

**【開設日】** 毎週 火・木・金 午後1時～午後5時  
 ※ただし、会議がある場合は夜間(午後5時以降)も開設  
**【事務員】** 事務局長1名・事務員2名(町臨時職員 地域より採用)  
**【財源】** 町補助金(150万円+保険代)、各種団体より負担金

## 【組織体制】

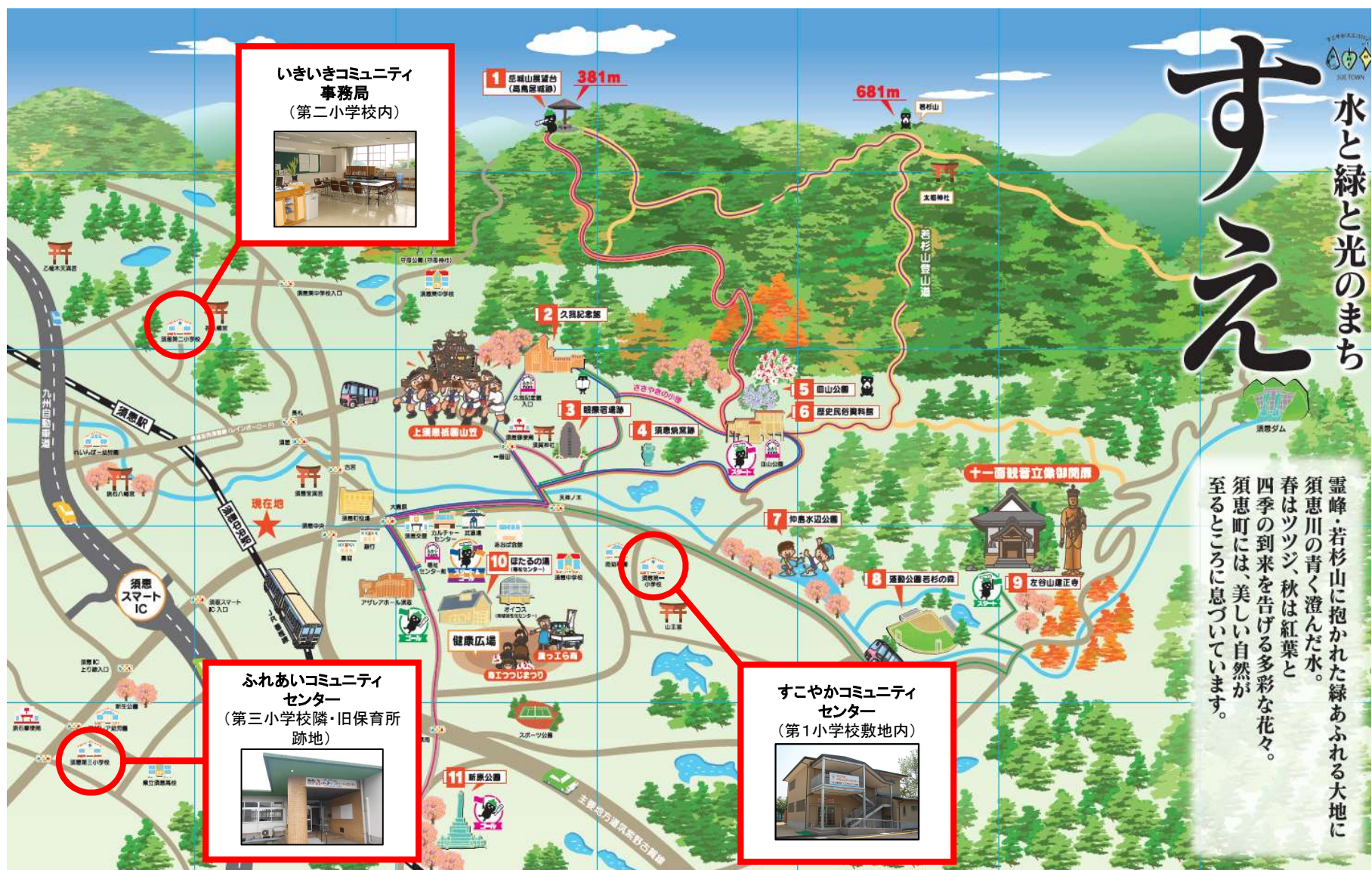


## 【活動内容】

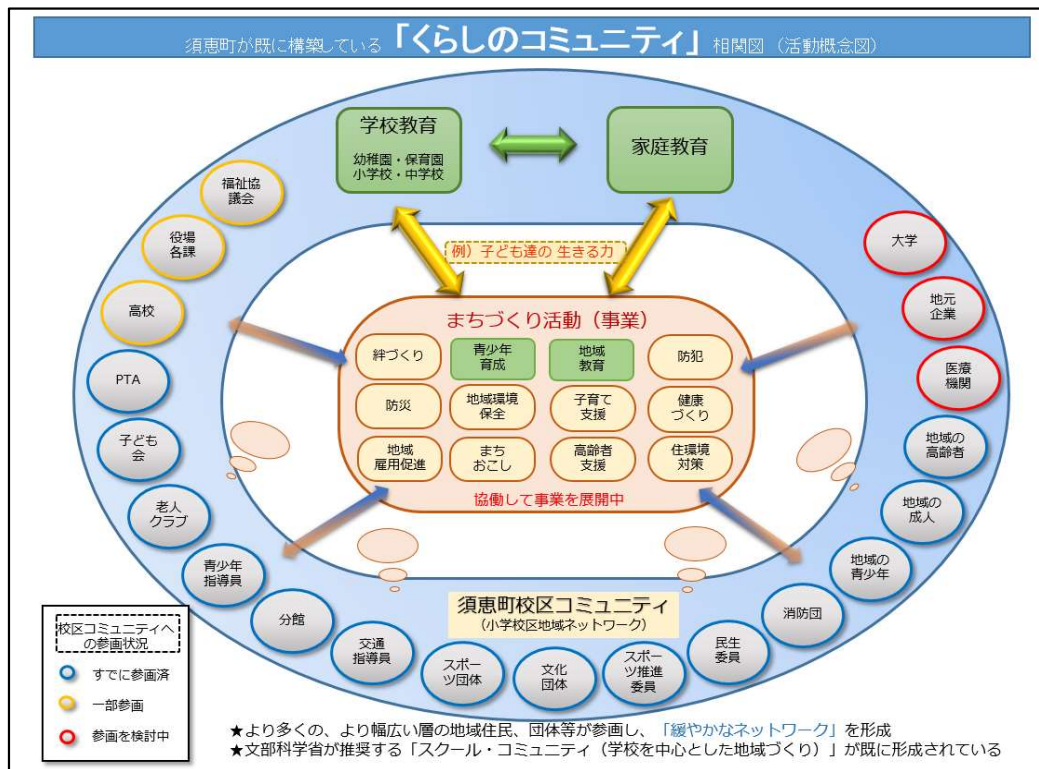
<b>子育て支援</b> アンビシャス広場 世代間交流	<b>絆づくり</b> 秋まつり 軽スポーツ大会	<b>健康づくり</b> スポーツ・ウォーキング	<b>まちおこし</b> イベント
<b>地域教育</b> ボランティア派遣 各種講座開設	<b>青少年育成</b> ガールズ交流会	<b>文化伝承</b> 魅力発見 歴史探訪	<b>高齢者支援</b> 生きがいづくり
<b>防災</b> 防災訓練	<b>防犯</b> 防犯パトロール こども110番の家	<b>地域形成</b> 自治会加入促進	<b>広報活動</b> 広報紙発行



# 須恵町校区コミュニティマップ



# 須恵町が推進する「くらしのコミュニティ」



## 【活動構想概要】

- ・「共助の精神」に基づき、地域に住む住民・地域・企業・行政が知恵を出し合い新しい地域共同体（須恵町型地域コミュニティ）を構築するとともに、地域特有の課題を解決し、安心、安全に暮らすことのできる地域づくりを目指す・小学校区をスモールエリアガバメントと位置づけ、行政の権限の一部委譲などを目的とする。（例：住民票発行や簡易申請手続き等）
- ・道路簡易工事や町有地管理（木々の伐採や草刈等）、公共施設の一部管理なども地域に権限移譲（ハード整備分野）
- ・福祉サービスや健康づくり、公民館活動等も「地域」が主体者として運用。（ソフト部門（一部実施中））
- ・補助金ではなく「財源の一部委譲」という形で活動財源を確保。
- ・将来的には各地域が「法人格」を有した「まちづくり会社」になれば。

## 【構想構造】

- ①須恵町の小学校区（3地区）をまちづくりエリアとし、活動の拠点並びに活動組織を現校区コミュニティと定める。活動は「教育部門エリア活動」「民生部門エリア」を設け、それぞれの活動を展開する。
  - 「教育部門エリア」  
現在の地区公民館活動を踏襲し、地域づくり活動や教育支援を進める。本町は厚生労働省が進める「スクールコミュニティ活動」「コミュニティスクール構築」は既に完了しており、現在の活動のさらなる発展を目指す。
  - 「民生部門エリア」  
福祉や防災、特産品開発や新産業構築など地域活性化に資する事業を行うため、既存地域コミュニティ事務局を発展させ、地域コーディネーター拠点に格上げするとともに「地域の新しい公共」として企業・地域との協働事業実現に向けた取り組みを行う

## 【活動の方向性】

各分野の「課題整理」を行政・地域で行いながら「新事業」を計画、実行していく。取り扱いとしては「協働事業」と位置づけ、「須恵町総合戦略事業」として運用。

地域雇用促進 シルバー人材 コミュニティビジネス	文化伝承 魅力発見 歴史探訪	絆づくり 秋まつり 軽スポーツ大会	子育て支援 学童保育運営 アンビシャス広場 世代間交流	防犯 防犯パトロール こども110番の家	住環境対策 空家対策 コミュニティバス運営	高齢者支援 高齢者見守り 生きがいづくり
まちおこし 特産物 イベント	地域形成 自治会加入促進 移住・定住支援	青少年育成 各種イベント・講習会	地域環境保全 美化作業 道路・花壇整備	防災 防災訓練 自主防災組織	地域教育 ボランティア派遣 各種講座開設	健康づくり スポーツ・ウォーキング 健康相談 健康習慣促進

地域課題を解決し、共助の精神で行政・企業・地域が「協働」してまちづくりを行う

# 校區コミュニティ事業における健康づくり推進



健康づくり推進・医療費適正化を目指し、健康相談の実施や無添加食品(養生みそ)の紹介を行なっています

## 参加行事

- ・(第一小校区) 10月上旬 すこやか秋まつり
- ・(第二小校区) 11月上旬 ペったんフェア
- ・(第三小校区) 9月下旬 軽スポーツ大会



## 事業内容

- ・血圧測定
- ・健康相談
- ・血管年齢測定または脳年齢測定



今後はこの場を通じて、情報提供を行ない、行動変容を促していく