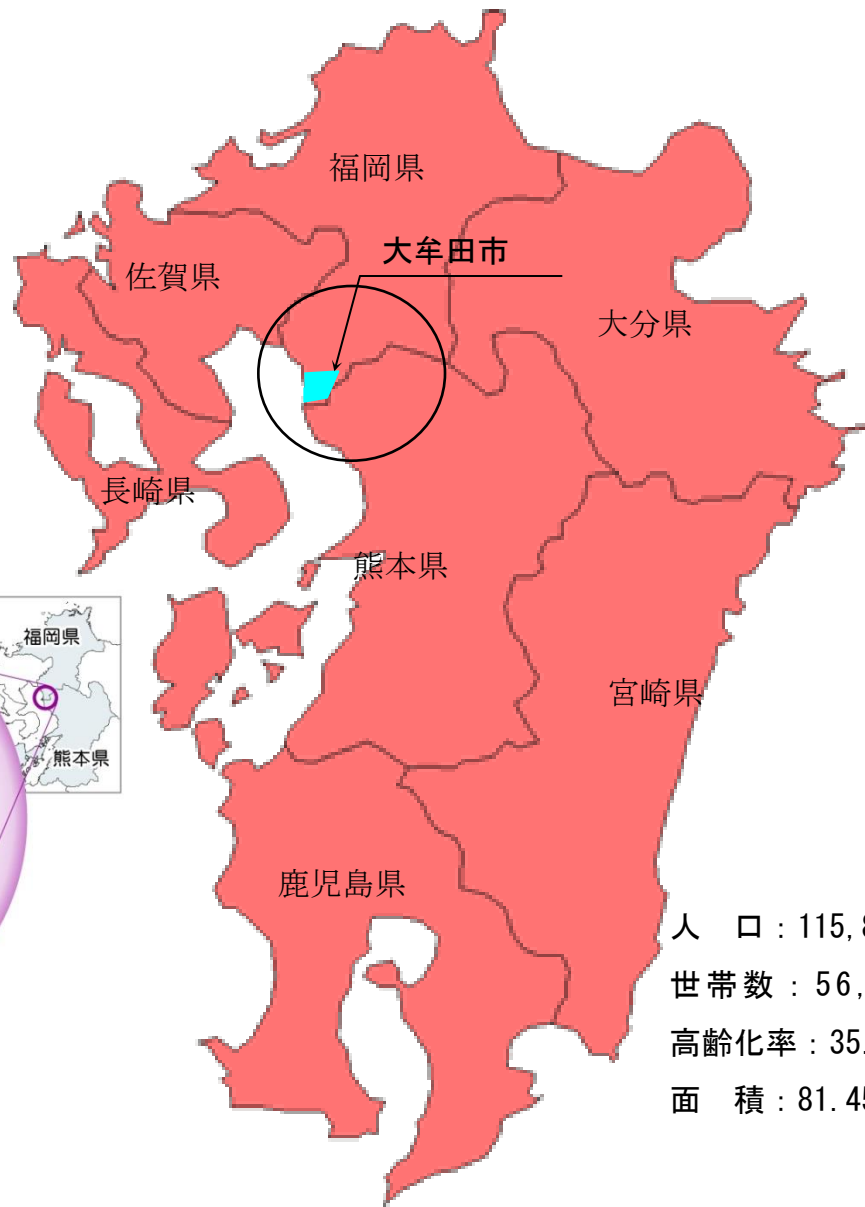


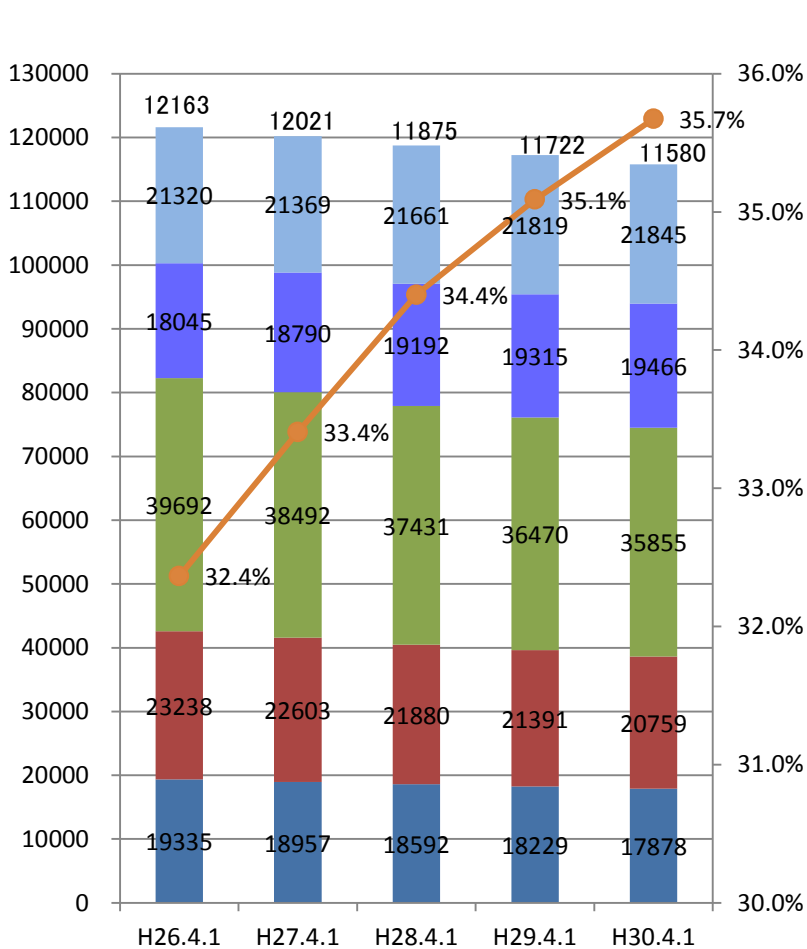
# KDBシステム等を活用した調査・分析結果 による今後の保健事業の取組みについて

- 1 大牟田市の概要
- 2 大牟田市国民健康保険の医療の状況
- 3 大牟田市の保健事業



人 口 : 115,803人 (H30.4.1住民基本台帳)  
世帯数 : 56,756世帯 (H30.4.1住民基本台帳)  
高齢化率 : 35.7% (H30.4.1 現在)  
面 積 : 81.45平方キロメートル

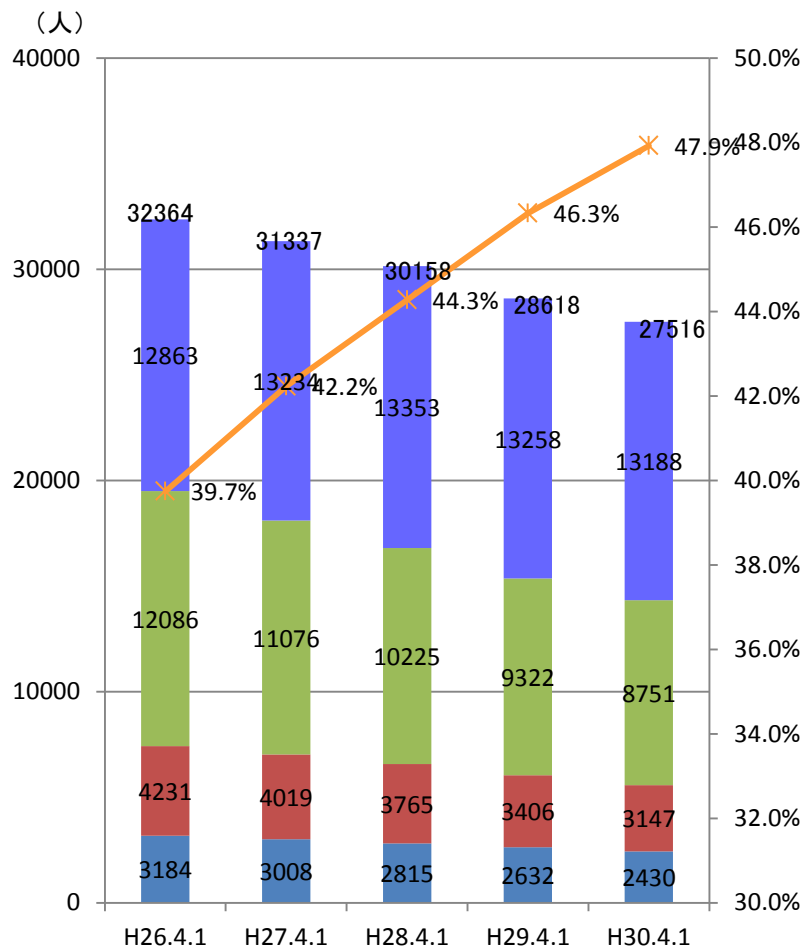
## 大牟田市の人口の推移



出典:住民基本台帳

- 75歳以上
- 65~74
- 40~64
- 20~39
- 0~19
- 高齢化率

## 大牟田市国民健康保険被保険者の推移



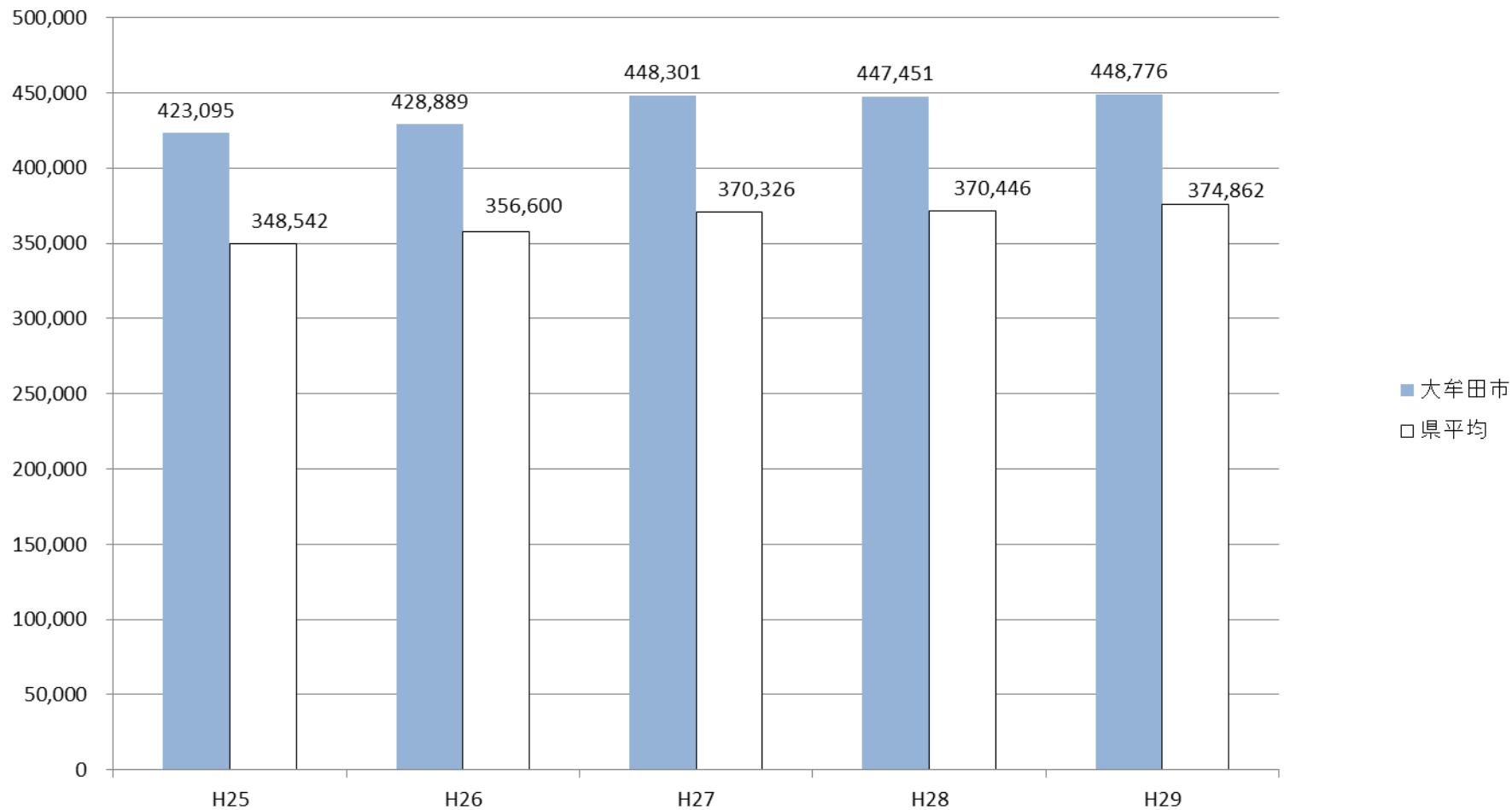
出典:市町村事務処理標準システム

- 65~74
- 40~64
- 20~39
- 0~19
- 65歳以上割合

# 医療費・疾患の状況

## 費用額(1人当たり)の推移

(円)



費用額:療養給付費等(入院・入院外・歯科等) + 療養費等(補そう具・柔道整復等)

順位	分類名
1	24 糖尿病
2	50 高血圧性疾患
3	25 その他の内分泌、栄養及び代謝障害
4	99 腎不全
5	28 統合失調症、統合失調症型障害及び妄想性障害
6	5 ウイルス肝炎
7	29 気分（感情）障害（躁うつ病を含む）
8	42 その他の眼及び付属器の疾患
9	19 その他の悪性新生物
10	52 その他の心疾患

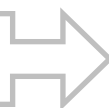
順位	分類名
1	50 高血圧性疾患
2	25 その他の内分泌、栄養及び代謝障害
3	24 糖尿病
4	42 その他の眼及び付属器の疾患
5	86 皮膚炎及び湿疹
6	77 胃炎及び十二指腸炎
7	29 気分（感情）障害（躁うつ病を含む）
8	84 その他の消化器系の疾患
9	129 その他（上記以外のもの）
10	38 その他の神経系の疾患



順位	分類名
1	28 統合失調症、統合失調症型障害及び妄想性障害
2	29 気分（感情）障害（躁うつ病を含む）
3	19 その他の悪性新生物
4	115 骨折
5	52 その他の心疾患
6	84 その他の消化器系の疾患
7	14 気管、気管支及び肺の悪性新生物
8	55 脳梗塞
9	114 症状、徴候及び異常臨床所見・異常、検査所見で他に分類されないもの
10	72 その他の呼吸器系の疾患

順位	分類名
1	28 統合失調症、統合失調症型障害及び妄想性障害
2	29 気分（感情）障害（躁うつ病を含む）
3	84 その他の消化器系の疾患
4	115 骨折
5	19 その他の悪性新生物
6	38 その他の神経系の疾患
7	52 その他の心疾患
8	114 症状、徴候及び異常臨床所見・異常、検査所見で他に分類されないもの
9	72 その他の呼吸器系の疾患
10	55 脳梗塞

高血圧症・糖尿病・脂質異常症は血管変化を起こす原因となり、重症化すると心血管疾患を引き起こす。

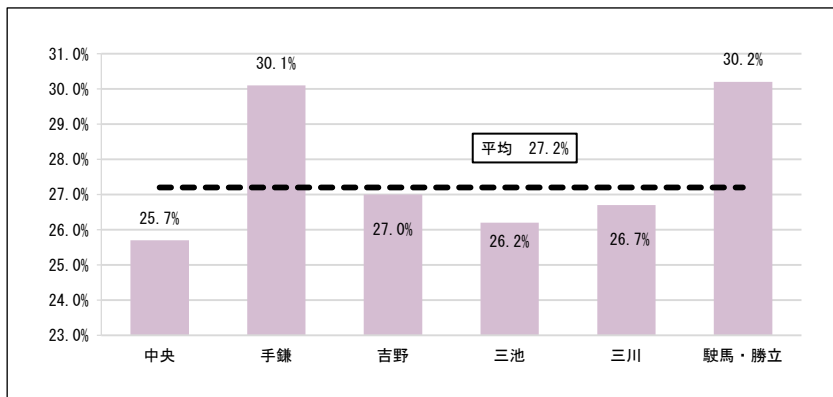


データからみる大牟田市の健康課題

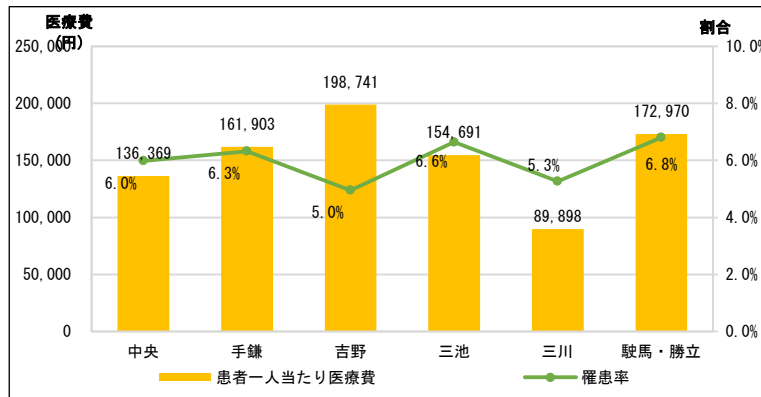
**高血圧・糖尿病・高齢化**

# 地域ごとの分析

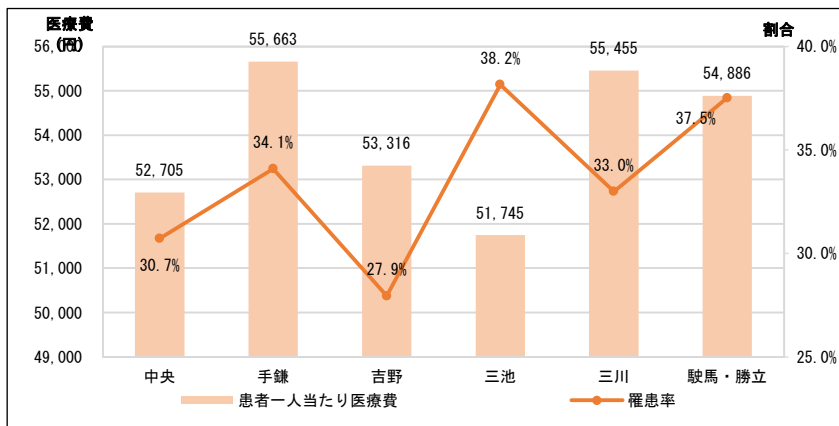
## 口腔機能の低下判定



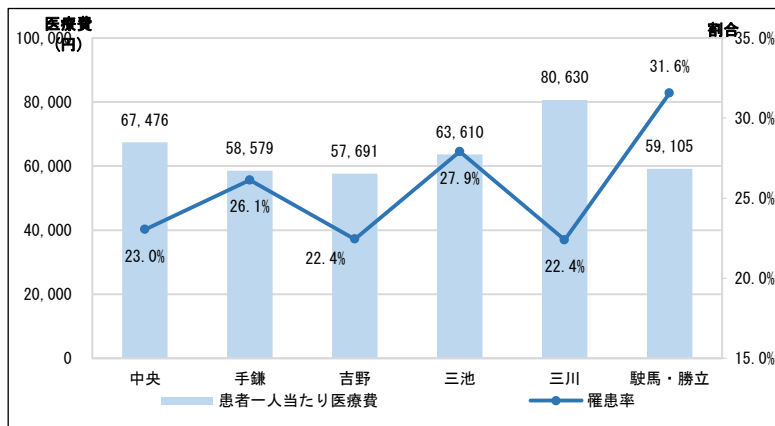
## 地区別 骨折の状況



## 地区別 高血圧性疾患の状況



## 地区別 糖尿病の状況



### ① 口腔機能及び歯周病検診の地区別状況

「駿馬・勝立」…口腔機能の低下している高齢者の割合が30.2%  
 低栄養傾向にある高齢者の割合も4.2%  
 HbA1cの有所見者割合が男女とも最も高い  
 糖尿病の罹患率も31.6%と高い  
 「手鎌」…口腔機能の低下している高齢者の割合が30.1%  
 骨折・転倒が原因で介護が必要になった者の割合が20.4%  
 男性の空腹時血糖の有所見者割合が1位  
 「三川」…女性の空腹時血糖の有所見者割合が1位

### ② 血糖・血圧・腰痛の状況

「中央」…尿病の患者一人当たり医療費が2位  
 「手鎌」…高血圧性疾患の患者一人当たり医療費が1位  
 「三池」…男性の空腹時血糖有所見者割合が、2位  
 女性は、HbA1c有所見者割合が2位  
 「三川」…糖尿病に関する患者一人当たり医療費が最も高い  
 高血圧性疾患の患者一人当たり医療費が2位  
 「駿馬・勝立」…糖尿病の罹患率が31.6%と6地区中最も高く、HbA1cの有所見者割合が男女ともに1位

### ③ フレイルの状況(骨折、転倒)

「吉野」…骨折の患者一人当たり医療費が1位  
 高齢化率は6地区中2位  
 「駿馬・勝立」…高齢化率が1位  
 低栄養傾向と判定された者の割合が1位  
 「手鎌」…骨折・転倒が原因で介護が必要になった者の割合が1位  
 「三池」…骨折罹患者は2位  
 「三川」…骨折・転倒が原因で介護が必要になった者の割合が2位。

### ④ 生活習慣の状況(運動習慣、喫煙)

「吉野」…30分以上の運動習慣がある者の割合が最も低い  
 「三川」…60歳未満の男性の30分以上の運動習慣がない者の割合が最も高い  
 喫煙率は男性が6地区中2位、女性が同3位  
 高血圧性疾患の一人当たり医療費が2位  
 「中央」…喫煙率について男性が6地区中1位、女性が同2位  
 「手鎌」…喫煙率について男性が24.4%と3位、女性が同1位  
 高血圧性疾患の患者一人当たり医療費が1位

# 歯・口腔の健康づくり (歯科健診・歯周病健診)



目標：口腔衛生の関心が低い住民に対して  
口腔衛生の関心を高める情報提供を  
行い、歯周病検診の受診率を上げる

## 提案事業

- ①優先的に情報提供の必要な地区(口腔機能低下の  
該当者割合が高い地区・耐糖能異常の有所見者が  
多い地区など)を把握する。
- ②住民の行動変容(糖尿病治療や定期的な歯科受診  
など)を促すような内容、オーラルフレイル・歯  
周疾患と他の疾患の関係を表す資料・地区別の健  
康状態の分析資料を作成する。
- ③特定健診会場において②で作成した資料の展示  
や配布を行う。  
集団健診と併せておこなわれる歯周病検診(年  
3回)の受診者には、次年度も歯周病検診案内が  
届くため、歯周病検診の習慣化が期待できる(既  
存の受診者を離さない)。  
また当該年度受診可能な条件を満たさない対象  
者に対しては展示物への誘導や資料を配布し、  
新規受診者を増やす。
- ④展示・配布場所は、特定健診結果説明会場(年間  
約15回以上)に限らず、地域のイベント会場、料  
理講習会(5回)を活用し、展示・配布を行う。

# 健康づくり料理講習会

## 健康づくり料理講習会

H31年1月25日【金】

参加者：10名（男性2名・女性8名）

食改善推進委員さん4名

今回のメニューは…

豚肉とネギの炒め物  
ゴマ和え・ごはん  
きのこ山芋のだんご汁

お野菜もお肉もバランスよく…



今回のテーマは「糖尿病予防」

糖尿病ってどんな病気？症状がないから大丈夫と思っていませんか？  
実は、自分が糖尿病と気づいていない人が多いんです。

今回はそんな生活習慣病を予防するバランスのとれた食事メニューを  
みなさんで実際に作って食べて頂きました！



大井町食文化センター  
「ごん太」

目標：食生活の課題に気づき改善の必要性を理解したうえで行動変容をおこす→長期的には生活習慣病のセルフコントロール

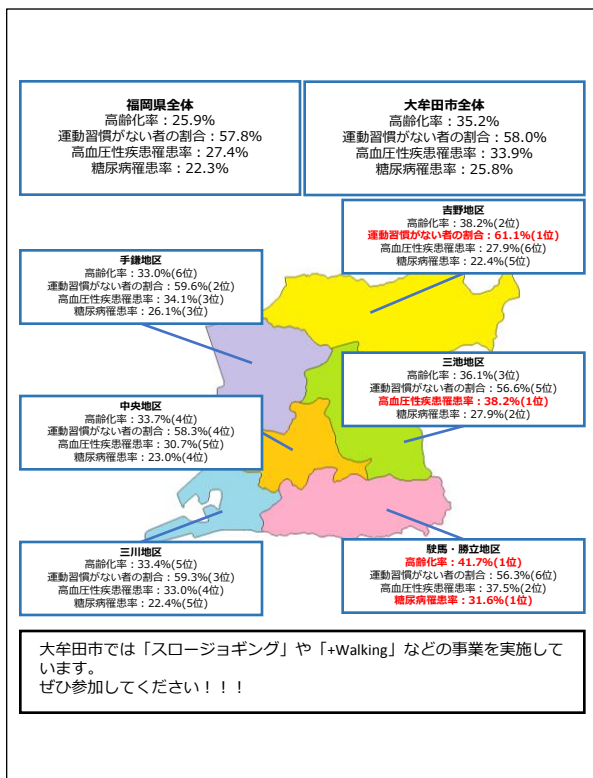
## 提案事業

①地区ごとの情報を整理し講習会の資料内容に加える。

②日常生活で実践できる講習会内容を組み込む。  
例)塩分チェックシートを活用することにより視覚で塩分量を確認する。  
食品成分表の見方を指導し、購入時に確認する習慣をつけるなど。



# 地域の健康課題の揭示



目標：健康を害する危険因子(塩分の取りすぎや喫煙など)やフレイル・要介護状態を回避する。

## 提案事業

- ①優先的に情報提供の必要な地域(特に高血圧と転倒リスクが高い地区)を把握する。
- ②①の情報は介護部門や後期高齢者医療部門と共有する。  
→共有方法の検討と実施
- ③住民の行動変容(塩分を意識する・転倒しないように靴の工夫をするなど)を促すような内容の展示物を作成する。
  - ・地区別の医療費及び特定健診結果から見える生活習慣病関連情報
  - ・フレイルに関する基本情報と地区別の情報
- ④情報提供の方法は、従来実施している特定健診会場に加え、A.歯・口腔の健康づくりでも展示・配布場所とする。

# 運動教室



## カラダを知ってカラダをつくろう

～たのしみながらカラダを動かそう～

あまり歩かない、動かない生活は血管や運動器の老化を早めます。積極的に動くことで、骨が丈夫になる。心肺機能が高まる。血圧改善。足腰の筋肉の衰えを防ぐ。脳の活性化。免疫力が上がるなどの効果があります。



### 《参加条件》

- ①特定健診と特定保健指導等を受けた方。
- ②病気の治療中の方は、主治医にご相談ください。

### 《参加費》

自己負担は無料

プリチストンスポーツアリーナ株式会社  
プリチストンスポーツアリーナ大牟田



《お問合せ先》 大牟田市役所 保険年金課 保健事業担当  
電話41-2606

目標：運動方法や運動できる場に関する情報提供をすることで運動するきっかけを作り、継続した運動習慣の定着を図る。

フレイルに関しては、自己の運動機能等の現状を把握することで予防に努める。

### 提案事業

- ①日常生活の中で増やすことのできる運動方法や運動環境の情報を整理し提供できる資料の作成・配布。
- ②フィットネス利用終了者への定期的なアプローチを実施する(実施間隔や実施担当、内容を検討)。
- ③フレイル予防に必要な地区情報(転倒リスク)などを整理し他部門とタイアップを進めていく。
- ④③資料は介護や健康増進課、後期高齢の担当者と共有する。

# 大牟田市の主な保健事業

- ・特定健診 特定保健指導
- ・20代30代健診の実施
- ・人間ドック
- ・歯周病健診
- ・重症化予防保健指導
- ・重複他受診訪問指導
- ・健康運動教室
- ・料理講習会
- ・健康づくり市民大会
- ・歯の健康フェア
- ・歯の祭典
- ・健康いきいきマイレージ事業連携



ご清聴、ありがとうございました